

22.05

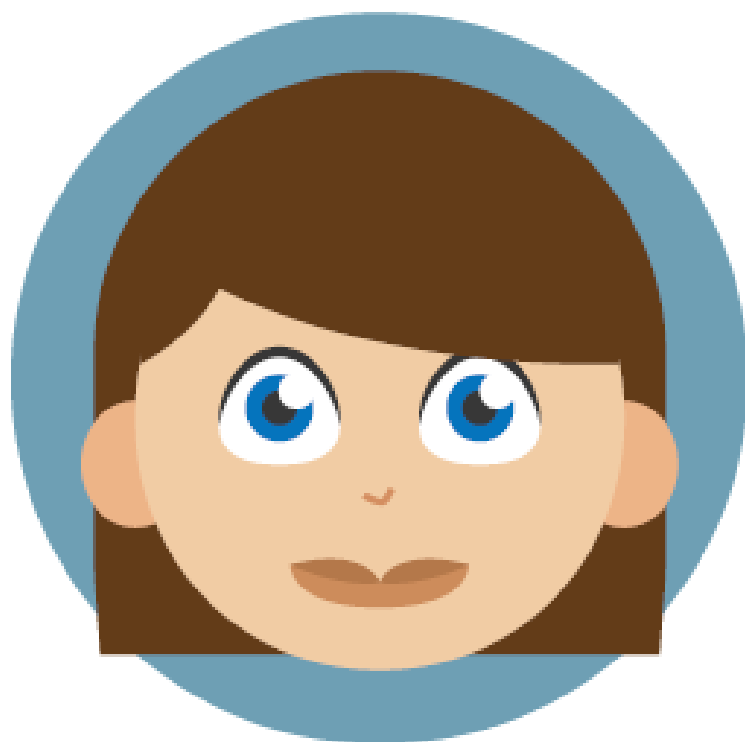
1. Zestaw zabaw gimnastycznych.

https://www.youtube.com/watch?v=ZvviewNwtu_c

2. „Co, do kogo należy?”- przyporządkowanie ikon czynności do osób, które są za nie odpowiedzialne.

Dziecko stara się przyporządkować czynności do rodziców- za które jest odpowiedzialna w domu mama? a za które odpowiada tata? Wydrukowane i wycięte przez rodzica obrazki, przykleja pod odpowiednią ilustracją.

		
ZNA SIĘ NA SPORCIE	GOTUJE PYSZNOŚCI	DBA O ROŚLINKI
		
CZYTA BAJKI DO SNU	ŚPIEWA	ŻARTUJE
		
ODPROWADZA DO PRZEDSZKOLA	ODBIERA Z PRZEDSZKOLA	NAPRAWIA, GDY COŚ SIĘ ZEPSUJE

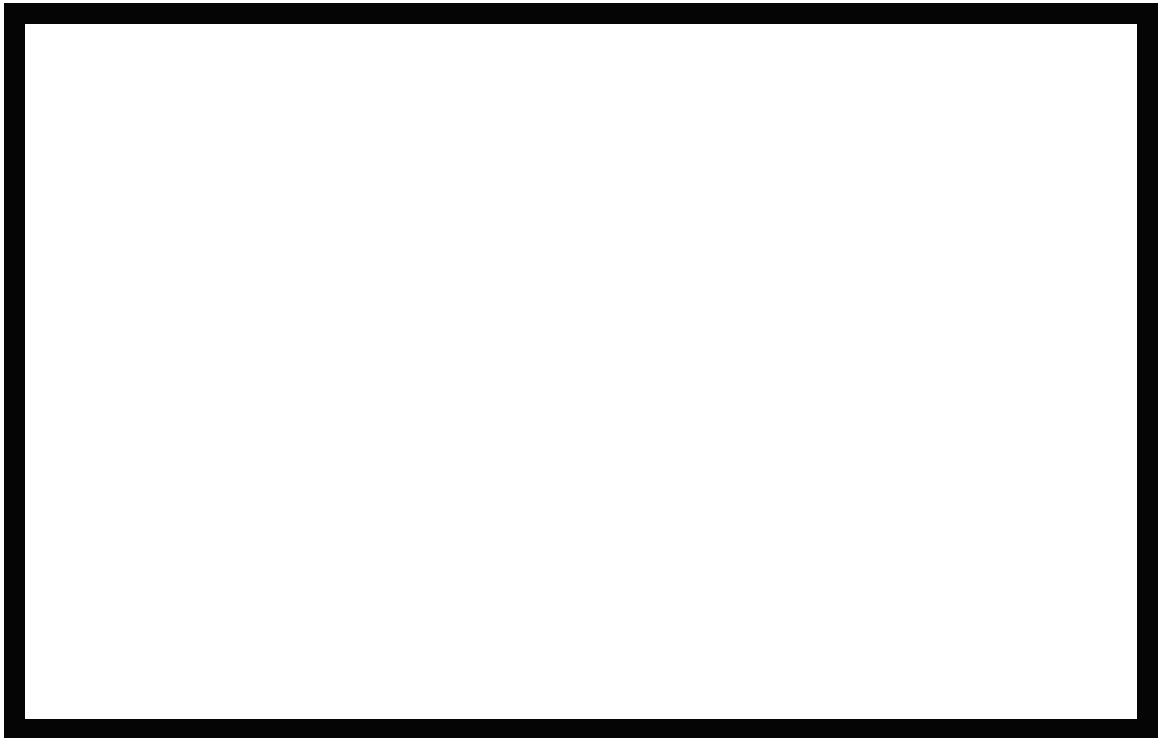


MAMA





TATA



3. „Rodzinny portret”- zabawa plastyczna.

Do zabawy zapraszamy wszystkich członków rodziny. Zadaniem każdego członka rodziny jest narysowanie (na wspólnej kartce) jednej osoby z rodziny. W tym celu odbywa się losowanie (rodzic przygotowuje karteczki z imionami). Każdy z członków rodziny losującego będzie rysował (może także wylosować siebie). Tak powstaje jedyny w swoim rodzaju Portret rodzinny ☺.

4. Kto jest kim?- gra interaktywna.

<https://view.genial.ly/5ebc0c53e87b0e0d25609230>



5. „Moja wesola rodzinka”- śpiewanie piosenki, wymyślanie własnego tańca do utworu (załącznik z dnia 19.05).